

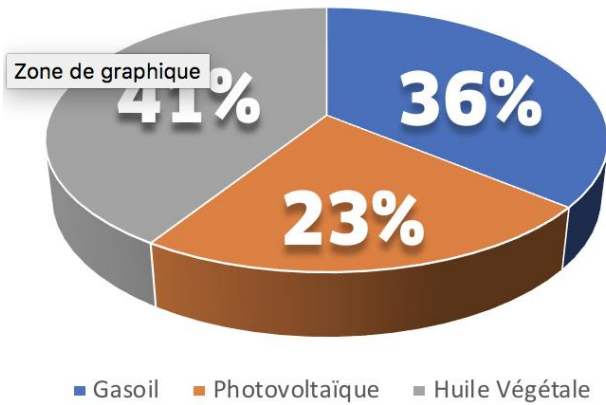
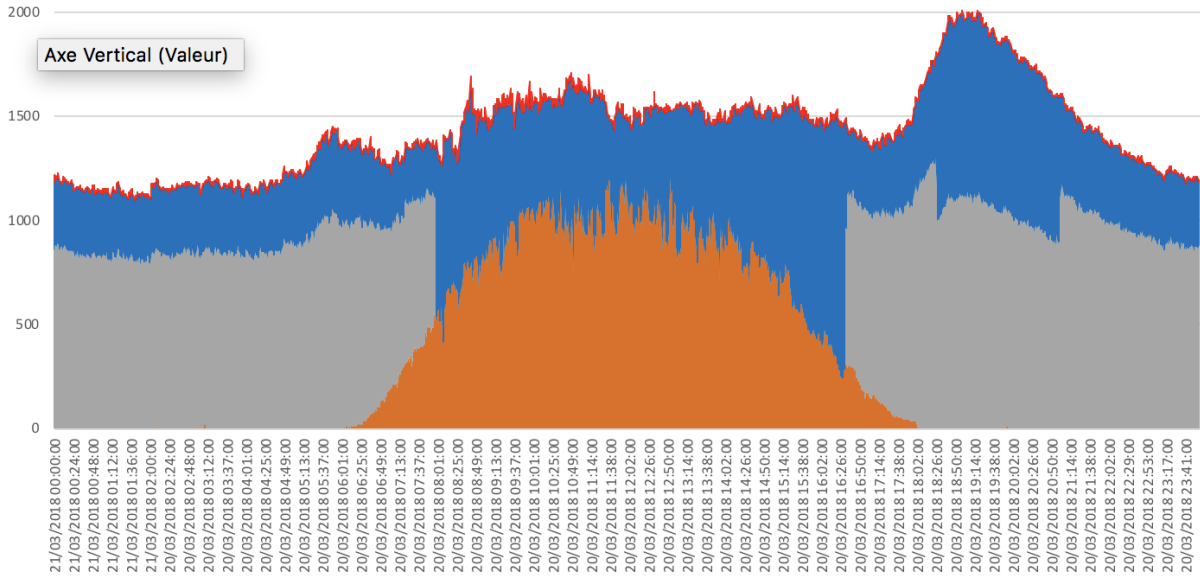
Jeudi 12 avril 2018

Elanye Energie, un mois après son lancement, déjà 80% d'énergie verte !



Alizés Energie ENGIE et EEC ENGIE ont inauguré le 14 mars dernier le lancement de la phase 2 du projet Lifou 100% Energies renouvelables baptisée ELANYE ENERGIE.

La centrale a réalisé la prouesse d'atteindre plus de 80% d'énergie renouvelable en pointe à Lifou tout en préservant la stabilité du réseau en tension et en fréquence. A l'aide de l'huile végétale, du photovoltaïque, de l'éolien et sans stockage, Lifou est déjà en mesure d'avoir une journée complète avec près de 65% d'énergie verte. Les chiffres à l'appui en page 2 avec un exemple à la date du 21 mars 2018.



Répartition de l'énergie sur 24h