

LA LETTRE EEC

DÉCEMBRE 2014

La direction et le personnel d'EEC
vous souhaitent de très
joyeuses fêtes de fin d'année

#06



INVESTISSEMENTS

BUDGET > **320** MILLIONS
DE FRANCS

IDENTIFICATION
DU PROJET > **LIAISON SOUTERRAINE
LA COULÉE-DUCOS**

OBJECTIF > **FAIRE FACE AUX BESOINS
CROISSANTS EN ÉNERGIE
ÉLECTRIQUE DU GRAND
NOUMÉA.**

PÉRIODE
DES TRAVAUX > **SEPTEMBRE
À DÉCEMBRE 2014**

Afin de faire face aux besoins croissants en énergie électrique de nos clients du Grand Nouméa, un projet d'investissement d'envergure a été élaboré par nos équipes d'ingénierie. Une nouvelle ligne souterraine Haute Tension est actuellement en cours de construction entre La Coulée et Ducos. Cette liaison permettra de sécuriser le transit de l'énergie produite par les éoliennes du Grand Sud des producteurs

autonomes *Alizés Energie et Quadran* jusqu'à notre poste source de Ducos. (Un poste source est un poste de transformation qui réceptionne l'énergie en très haute tension livrée par le producteur). L'évacuation de cette énergie sera sécurisée grâce à ces câbles souterrains de 21 km sous une tension de 33 000 volts.

« *Compte tenu de la densité de la circulation et de la vitesse de conduite élevée sur les voies de dégagement Ouest et Est par lesquelles passera la liaison, le choix de la ligne souterraine a été une évidence* »

nous confie Sylvain Bédiat, chargé d'affaires et Lionel Bara, contrôleur et coordinateur de chantier au département Ingénierie et Maintenance des Réseaux. Pour ne pas gêner la circulation et veiller à la sécurité des intervenants sur ces zones très passantes, les travaux sont réalisés de nuit.



ECLAIRAGE MAÎTRISÉ AU QUARTIER LATIN

**C'EST DANS LE CADRE
DU SCHÉMA DIRECTEUR
DE LA VILLE DE NOUMÉA, SUITE
À UN AUDIT DEMANDÉ À EEC
SUR L'ÉCLAIRAGE PUBLIC,
QUE LA COMMUNE A CHOISI
D'ÉQUIPER LES 170 LANTERNES
DU QUARTIER LATIN DE
NOUVELLES AMPOULES
PLUS PERFORMANTES.**

Non contentes de dispenser un éclairage plus puissant, ces ampoules sont moins consommatrices d'énergie et donc plus économiques. Un système de gradation de la luminosité leur est associé, ce qui rend possible un abaissement de la luminosité par tranches horaires : soit à 20h, 23h et 5h.

Cette opération dont le coût total est estimé à 10 millions de francs permet une économie de consommation d'énergie de 15% sur une année. 170 heures de travail auront été nécessaires à nos équipes et à nos sous-traitants pour installer ce nouveau matériel sur l'ensemble des lanternes du quartier.



NOUS SOMMES EN PÉRIODE CYCLONIQUE !



SURVEILLEZ VOTRE VÉGÉTATION AFIN QU'ELLE N'ENDOMMAGE PAS LES LIGNES ÉLECTRIQUES À PROXIMITÉ, CE QUI VOUS ENGENDRERAIT DES FRAIS DE REMISE EN ÉTAT. TOUT TRAVAIL D'ÉLAGAGE INTERVENANT DANS UN PÉRIMÈTRE DE 3M AUTOUR DES LIGNES ÉLECTRIQUES, QUE CE SOIT SUR LE DOMAINE PUBLIC OU PRIVÉ, NE POURRA ÊTRE RÉALISÉ QU'AVEC L'ACCORD PRÉALABLE D'EEC QUI VOUS INDIQUERA LES MESURES DE SÉCURITÉ À PRENDRE POUR LA RÉALISATION DES TRAVAUX. EEC VOUS CONSEILLE DE VOUS ADRESSER À UN PROFESSIONNEL.



TARIF DE L'ÉNERGIE

• COMMENT CONNAÎTRE LE COÛT DE SA CONSOMMATION D'ÉNERGIE ?

Pour réduire le montant de votre facture, **un seul moyen : tester vos modes de consommation habituels.** Mais comment faire pour connaître les coûts de consommation de mon équipement électrique ?

Pour cela, nous avons mis au point un outil accessible 24h/24, 7jours/7 : « le simulateur de facture » en ligne sur notre site internet www.eec.nc (rubrique particuliers/factures et tarifs).

Grâce à ce simulateur de facture :

- Je peux prendre connaissance du coût de consommation d'un appareil électrique pour une durée précise.

Ex : Combien me coûte l'utilisation de mon four électrique pendant 1h ?

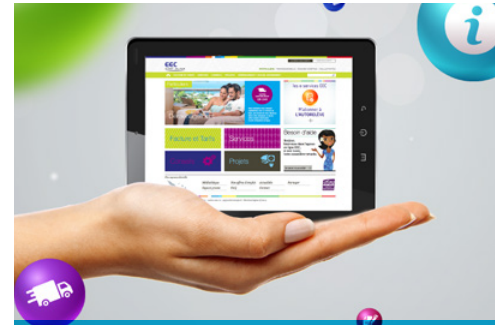
- Ou bien je peux simuler ma facture globale en précisant la durée d'utilisation de mes appareils électriques.

Ex : Je souhaite connaître le coût d'utilisation de l'ensemble de mon appareillage électrique pendant un mois. En renseignant le tableau, le simulateur prend en compte le temps de consommation de tous les appareils électriques et m'indique le montant de ma facture y correspondant. Je peux ensuite moduler ma consommation et maîtriser mon budget électricité.

CONSEIL EEC

Vérifiez que la puissance souscrite de votre contrat d'abonnement est adaptée à vos besoins. Une puissance souscrite supérieure à ceux-ci vous coûtera plus cher inutilement. Testez notre **SIMULATEUR DE PUISSANCE** en ligne sur www.eec.nc

AVEC LE SIMULATEUR DE FACTURE, JE MAÎTRISE MA CONSOMMATION !



SIMPLIFIEZ VOUS LA VIE !

Connectez-vous à notre agence en ligne www.eec.nc : toutes vos démarches, des services, des conseils sans vous déplacer 24h24, 7jours/7.

LES CONSEILS DE KEVIN

VOTRE «COACH ÉNERGIE EEC»

Dans la cuisine attention à la disposition de vos appareils électroménagers, pour ne pas produire de surchauffe.

Ne les approchez pas trop du mur pour conserver une circulation d'air.

Surveillez l'état des joints de vos appareils de froid car la déperdition de froid engendre une surconsommation d'électricité.



L'énergie est notre avenir, économisons-la.

COACHING ÉCONOMIE D'ÉNERGIE

COMMENT FAIRE BAISSER SA FACTURE D'ÉLECTRICITÉ ?

Le meilleur moyen d'agir sur sa facture d'électricité c'est de réduire sa consommation, car n'oublions pas : l'électricité la moins chère c'est celle que l'on ne consomme pas.

PLAQUES DE CUISSON

Installez votre four et vos plaques de cuisson loin des appareils de froid ou bien isolez-les.

Baissez le feu à ébullition, c'est 30% d'économie.

RÉFRIGÉRATEUR CONGÉLATEUR



Vérifiez l'état de vos appareils électroménagers. Trop vieux, ils peuvent doubler la consommation.

24 h = 96F

Consommation d'un réfrigérateur 250 litres 10 ans d'âge = 500 watts.



24 h = 48 F

Consommation d'un réfrigérateur 250 litres neuf étiquette énergie A = 250 watts.

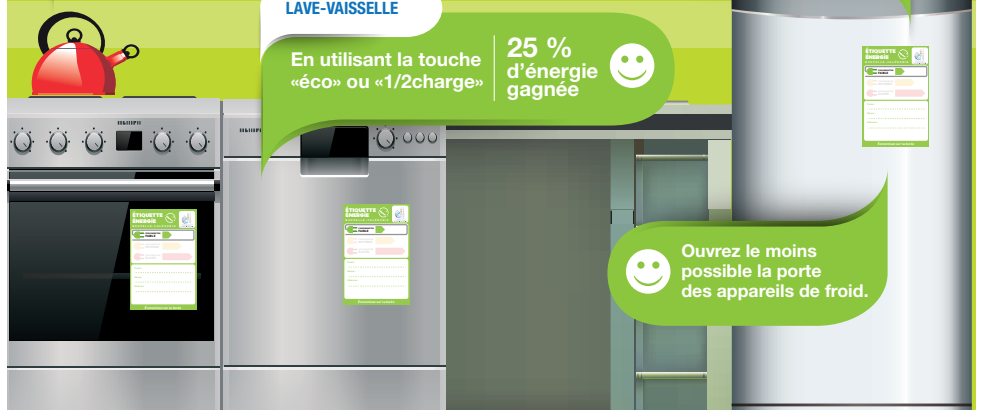
LAVE-VAISSELLE

En utilisant la touche «éco» ou «1/2charge»

25 % d'énergie gagnée



Ouvrez le moins possible la porte des appareils de froid.



5 Espaces Clientèle à votre service

Nouméa : 46 36 36 - Boulari : 46 36 36
Bourail : 44 11 10 - Koumac : 47 61 18
Lifou : 45 12 33

15 rue Jean Chalier - BP F3

98 848 NOUMÉA CEDEX

clientele@eec.nc

Votre agence en ligne : www.eec.nc

